

こがねや通信

# ゆかり野

第32号

ゆかり野とは、  
小誌が人と人のご縁(ゆかり)を大切にしたい、  
という弊社の願いを表しています。



## 特集

凛としたモダン和風アレンジ  
心を育てることも仏教塾

”おこらないことで

“おこるひとにかとう”

特別企画(お護摩と精進料理を味わう会)  
アタマの体操クイズ&抽選プレゼント

青文字と松のお正月アレンジ

## 凛としたモダン和風アレンジ

何かと人が集まる機会が多いお正月、  
玄関先や床の間などに飾って  
華やかにおもてなししたいですね

暮らしりんりん凛々  
♪♪♪

vol.3

生活にちょっといい華を添えて。  
毎日が少し楽しくなる特集です。



材  
料

- 一輪菊 (ホワイト) ..... 3 本
- スプレー菊 (グリーン) ..... 2 ~ 3 本
- 南天 (実付き枝) ..... 2 本
- 松 (小) ..... 3 本
- 枝物※今回は青文字を使っています ..... 2 本
- 花器 (資材) ..... 1 個

STEP 1



青文字を横に流れるように入れていきます。

STEP 2



一輪菊を 3 本、向きを変えて入れます。  
(中央にきれいな花を選びましょう。)

**STEP3**

松を切り分け、バランスを考えて挿します。

**STEP4**

南天を入れ、赤カラーを取り入れます。

**STEP5**

青文字を途中に入れることで、  
左右の繋がりをつくります。  
流れを考えて作ることが大切です。

**STEP6**

スプレー菊で隙間を埋めます。前向きの  
アレンジですが、後ろ向きにも花を入れ、  
奥行き感を出しましょう。

**完成 !!**



松を使ったお正月らしいアレンジに仕上がりました。

お正月に飾りたい、縁起物の花木。～それぞれに意味があります～

**松**

一年中葉を落とさない常緑樹であることから、永遠の命を象徴。年神様を迎える目印となる門松や松飾りにし、新しい一年の安泰を願います。

**南天**

南天は、「難転（なんてん）」に通じ、魔除けや厄除け、無病息災に。

**菊**

薬草として中国より伝来し、不老長寿とされる菊。縁起の良い花とされています。



心を育てる

こども仏教塾

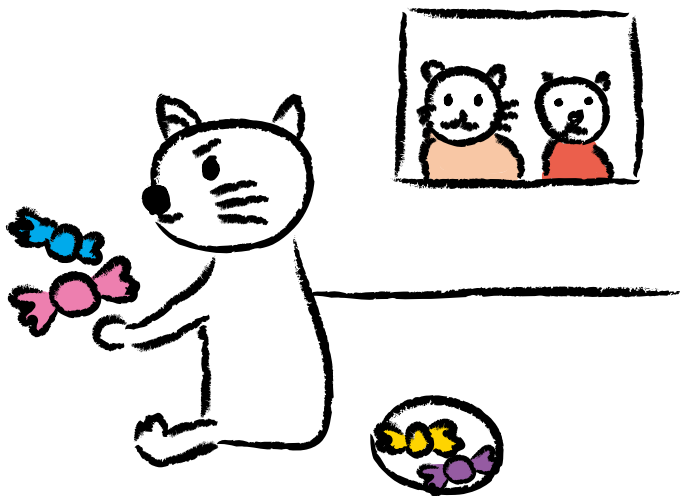
子どもたちに知ってほしい「本当に大事なこと」を伝える  
お釈迦さま(ブツダ)の言葉を紹介します。

おこらないことで、

おこる人<sup>ひと</sup>にかとう。

うそをつかかないことで、

うそをつく人<sup>ひと</sup>にかとう





## やさしい心をなくさないで

すぐ、おこる人や、いつもおこってばかりいる人は、まわりにいませんか？ おこるのは、「やさしい心」がなくなっているとき。おこっている人は、それに気づいていないのです。だれかがおこっても、きみは、やさしい心をなくさずに、おこらないでいてほしいんだ。

ブツダは、「おこる人に、おこらない心でかとう、やさしい心でかとう」と言っています。そして、「わるいことには、よいおこないでかとう」「うそを言う人には、うそを言わずにかとう」と教えています。「おこる」ことより、「やさしさ」のほうが強いことを、わすれずにいようね。

怒りには怒りで返し、うそにはうそで返すような浅薄な人間になるな、怒りも虚言も悪行も遠ざける信念を持つて生きよとブツダは教えています。価値観の揺らぐこの時代こそ、怒らない人のかっこよさ、善い行いをする人の素晴らしさ、分かち合う人の頼もしさ、真実を語る人のすがすがしさを、その時その時に親が子どもに教えてあげることが大事ではないでしょうか。

“人生を心安らかに幸福に生きるための知恵”として仏教の考え方が見直されてきています。お釈迦さま＝ブツダのことばには、現代の子育てに十分応用できるたしかな教え・正しい知恵が詰まっています。  
「ブツダがせんせい」宮下真 著(永岡書店)より



こがねや石材特別企画

# お護摩の体験と 精進料理を味わう会

第4回

お護摩修行では、煩惱に見立てた護摩木を燃やし、心の汚れなどを焼き清めてくれます。願いごとが書かれた護摩木は、燃えたとその煙が仏様に届くといわれています。

ご好評につき、第4回めの開催です。ミシュランガイドで紹介され、多くの参拝者が訪れる高尾山薬王院にてお護摩修行と精進料理をお楽しみいただけます。



開催日 平成26年11月19日(水) ※雨天決行

参加費 3,000円 お護摩料  
精進料理  
ケーブルカー往復運賃

※現地までの交通費は各自ご負担下さい。

申込方法 (代表者のお名前・住所・電話番号・年齢と参加者全員のお名前・年齢)をご記入の上、官製ハガキまたはFAXでお申し込みください。  
締め切り：9月30日当日消印有効

■〒184-0013

東京都小金井市前原町4-12-30

こがねや石材株式会社

「お護摩体験係」

■FAX：042-385-0210

集合場所 高尾山ケーブルカー前広場

(京王線 高尾山口より徒歩5分)

10時集合→12時30分よりお護摩修行→

13時昼食→14時解散予定

(集合から薬王院での解散までこがねや石材の社員がご案内致します。お食事の後、現地解散となります。)

募集人員 30名

※抽選の上、当選者にはご連絡させていただきます

※初めてお申し込みの方を優先させていただきます

お問い合わせ こがねや石材株式会社 042-385-1121



高尾山の料理長が作る精進料理を、ご家庭でも手軽に作れるようにアレンジした精進レシピを、ご紹介いたします。



## 柚子ジャム

- ① 柚子の皮をむき、千切りにします。3回茹でこぼし苦味を抜きます。
- ② 実を半分に切り果汁を搾ります。
- ③ 搾った残りの薄皮と種を鍋にいれ、水200ccを入れます。
- ④ 火にかけること30分。ペクチンを煮出します。
- ⑤ 30分経ったら、ザルにあげ、搾らずに漉します。
- ⑥ 柚子の皮の千切りと果汁とペクチン液を鍋に合せて火にかけます。
- ⑦ 皮が柔らかくなったら、はちみつと砂糖で味を調えます。
- ⑧あとは、お好みの固さになるまで煮詰めたら出来上がり。



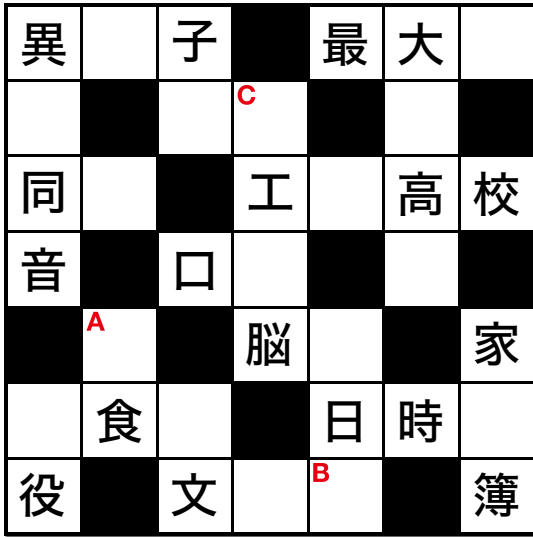
材料

柚子……………3個      砂糖……………30cc  
はちみつ……………60cc      水……………200cc



# 脳の体操

今回の出題は漢字クロスワードです。



### ルール

タテ・ヨコに意味のある熟語になるように、空欄に右の漢字をひとつずつ当てはめてください。



前号のクイズの答えは **A**大 **B**道 **C**芸 **D**人

たくさんのご応募、ありがとうございました。

正解者の中から  
抽選で!

- ・高尾山の「精進」家庭料理(単行本)※高尾山料理長のレシピ本
- ・北島三郎「高尾山」～芸道五十三年記念CD～

各**25**名様に  
プレゼント



### <応募要項>

●官製はがきに、答えA～Cを書いて、以下①・②・③を明記の上、右記住所までご郵送下さい。

- ①「ゆかり野」または弊社へのご意見、ご感想
- ②郵便番号・ご住所・お名前(フリガナ)・電話番号
- ③ご希望の商品(本またはCD)

**A**  **B**  **C**

- 締切/平成26年10月10日(当日消印有効)  
※当選者の発表は、賞品の発送をもって代えさせていただきます。
- お送り先:〒184-0013  
東京都小金井市前原町4-12-30  
こがねや石材(株)  
ゆかり野アンケート係

## 表紙のことは 魔法使いの贈り物 群馬直美(葉画家)

鬼ユズがアトリエにやって来たのは、クリスマス・イブ前夜のこと。寒～いアトリエで年を越し、描き上げた頃には、皮に赤い斑点が浮きはじめていた。まるで、魔法使いにユズに変えられた王子様みたい。



# お客様の“困った時”にお気軽にご相談下さい

ゆかり野

第32号

● 発行人・保立允 ● 表紙・群馬直美 ● 編集・(株)東報エージェンシー ● 画像提供・(有)えくてびあん  
 ● 発行・こがねや石材株式会社 〒184-0013 東京都小金井市前原町4-12-30 電話 042(385)1121



仏事のご相談



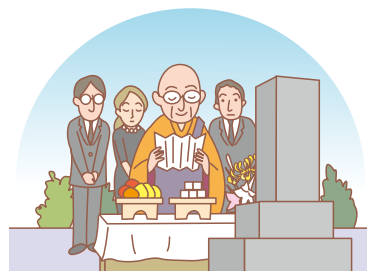
寺院・霊園のご案内



墓所・墓石工事・免震・リフォーム工事



僧侶・神官の手配



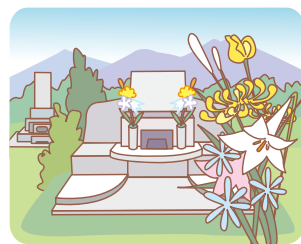
ご納骨・改葬・墓前法要



ご会食



追加刻字・クリーニング



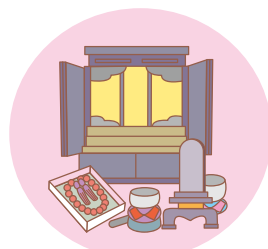
ご命日の供花



植木手入れ・年間掃除



ご葬儀



仏壇・仏具・位牌

お知り合いの方の「ご紹介キャンペーン」を行っております。



大本山高尾山薬王院御用達・都知事許可(般23)第41587号

**こがねや石材株式会社**

仏事・墓石相談窓口



**0120-37-1121**

<http://www.koganeya-148.com>

[office@koganeya-148.com](mailto:office@koganeya-148.com)

〒184-0013 東京都小金井市前原町4-12-30  
 TEL.042-385-1121 FAX.042-385-0210

こがねや石材

検索

葬儀相談窓口  
 (24時間受付)



**0120-45-6444**

(葬儀企画・施行 / (株)あい)