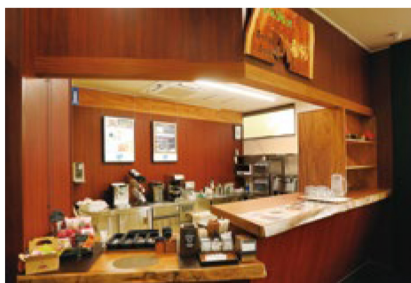


高級ホテルを思わせる
最高峰の霊園施設

新管理棟

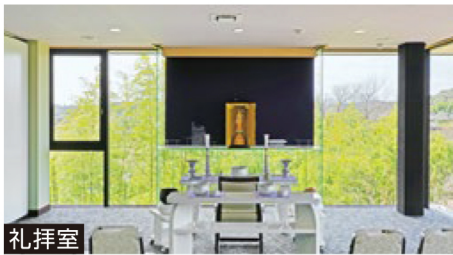
新管理棟



「カフェテラス滝桜」では
出来立てのお食事をその場で
お楽しみいただけます。

園内で
全て執り行える
充実の設備

指定葬儀社による
お通夜・告別式を執り行う
ことが可能です。



礼拝室



園内でゆっくりとお食事を
ご堪能ください。

※状況により営業時間が変更に
なる場合がございます。
予めご了承ください。

- メモリアルフォレスト多摩 概要
- 所在地/東京都町田市小野路町2356番2 ●敷地総面積/64,884.72㎡ ●墳墓面積/10,723.16㎡
- 施設/管理事務所、休憩所、エレベーター棟、水道施設、駐車場ほか ●事業主体/宗教法人 経王寺
- 許可番号/15町保生第32号・17町保生第91号・18町保生第143号・22町保生第113号・17町保環第249号

豊富な区画バリエーションで
あなたに合ったお墓を

南の丘 新規区画

巻石ゆとり墓所 総額 183.1万円より(税込)

1.38㎡ 永代使用料 + 墓石・工事代

※上記金額は基本白御影石で施工した場合です。
※年間管理料は別途 ※永代使用料には、消費税はかかりません。 施工例



奥之院

ゲートの奥に佇む
至極の区画

基数限定 総額 98.25万円より(税込)

0.6㎡ 永代使用料 + 墓石・工事代

※年間管理料は別途
※永代使用料には、消費税はかかりません。 施工例



西京の区

高級区画を
お求めやすく

ペットちゃんと一緒に眠れる、
管理棟から近い好環境区画です。

総額 199.7万円より(税込)

1.2㎡ 永代使用料 + 墓石・工事代

※年間管理料は別途
※永代使用料には、消費税はかかりません。 施工例



第3期 永代使用料(土地代)

西京の区

【ゆとり墓地】	
面積	永代使用料(非課税)
1.20㎡	600,000円より
1.50㎡	750,000円より

奥之院

【前石貼りゆとり墓地】	
面積	永代使用料(非課税)
0.60㎡	240,000円より
【前・左右石貼りゆとり墓地】	
面積	永代使用料(非課税)
0.64㎡	256,000円より
0.80㎡	320,000円より
1.00㎡	400,000円より
1.20㎡	480,000円より
【テラス墓地】	
面積	永代使用料(非課税)
1.50㎡	900,000円より
1.725㎡	1,035,000円より

「建墓ローン」を
ご利用いただけます。
※詳しくは係員におたずねください。

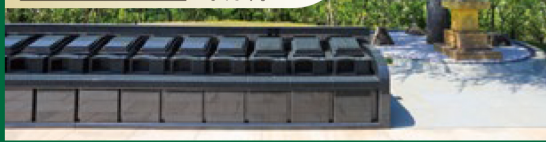
人気の特別区画に
新スタイル墓所誕生

西京の区
連結墓所
心桜



全区画ペットちゃん埋葬可
※詳しくは係員におたずねください。

永代使用料+石碑+彫刻料
118万円より(税込)
管理費不要
最大4霊収蔵 ※但し5寸壺に
なります。



最後の方が埋葬されてから13年間もしくは33年間、墓所がそのまま
維持できます。期間終了後は当霊園の個別永代供養墓にて個別埋葬し、
永代にご供養いたします。※詳しくは係員におたずねください。

個別家族永代理蔵墓 悠久廟



第一期
完売!

永久に合祀されません

第二期
6霊 総額90万円より
年間管理料不要!

※詳しくは現地係員
までお気軽にお尋
ねください。

永代供養合祀墓

承継者がいなくても安心の
永代供養墓好評受付中!



一霊
総額50万円
年間管理料不要!

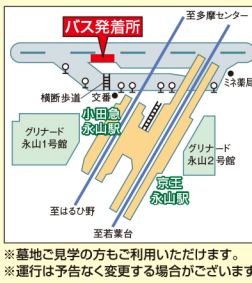
※詳しくは現地係員
までお気軽にお尋
ねください。

無料送迎バス
運行中!



〈京王相模原線〉
〈小田急多摩線〉
永山駅より

通常運行
土日祝
となります。
(お盆・お彼岸時は
毎日運行いたします)



メモリアル フォレスト多摩 発車時刻	永山駅 発車時刻
8	30
10	9
10	10
10	11
10	12
10	13
10	14
10	15
10	16
(10)	17

※16:30以降の運行はお盆・お彼岸時期のみ
になります。



タクシー代無料
※但しアンケートにお答えい
ただいた方に限りです。

墓地ご見学で、
電車でお越しの方は、
京王線・小田急線「永山駅」・
小田急線「鶴川駅」より
タクシーをご利用ください。
料金は領収証と引き換えて、
現地で係員がお支払い
いたします。

■お車ご利用の場合
京王線・小田急線
永山駅より約7分
小田急線
鶴川駅より約10分
多摩都市モノレール・
京王線・小田急線
多摩センター駅より約10分

都内からお越しの方へ!アクセスが大変便利です。

〈京王線〉 千歳烏山駅	急行 約9分	調布駅	乗換 約14分	〈京王相模原線〉 永山駅
〈小田急線〉 成城学園前駅	急行 約16分	新百合ヶ丘駅	乗換 約9分	永山駅

■路線バスご利用の場合
※所要時間は交通状況により異なります。

〈京王線・小田急線〉 永山駅	鶴川駅行きバスにご乗車 約9分	湯船バス停
〈京王線・小田急線〉 多摩センター駅	鶴川駅行きバスにご乗車 約13分	湯船バス停
〈京王線〉 聖蹟桜ヶ丘駅	鶴川駅行きバスにご乗車 約22分	湯船バス停
〈小田急線〉 鶴川駅	多摩センター駅行き・ 聖蹟桜ヶ丘駅行きバスにご乗車 約12分	湯船バス停

下車 徒歩 約3分