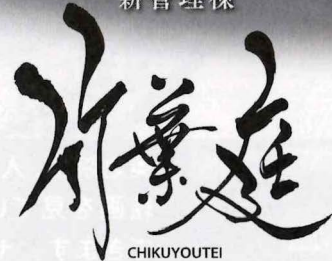


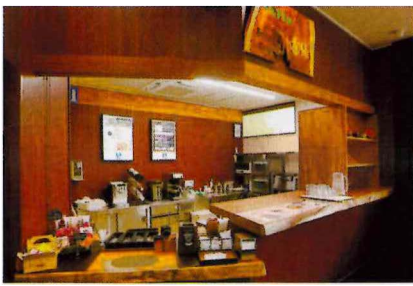
高級ホテルを思わせる 最高峰の霊園施設



新管理棟



シンボルとなる暖炉を設け
まるで自然の中にあるような
雰囲気が味わえます。



「カフェテラス滝桜」では
出来立てのお食事をその場で
お楽しみいただけます。



園内でゆっくりとお食事をご堪能ください。

※状況により営業時間が変更になる場合がございます。予めご了承ください。

園内で
全て執り行える
充実の設備

指定葬儀社による
お通夜・告別式を執り行う
ことが可能です。



第3期 永代使用料(土地代)

西京の区

【ゆとり墓地】	
面積 永代使用料(非課税)	
1.20㎡	600,000円より
1.50㎡	750,000円より

奥之院

【前石貼りゆとり墓地】	
面積 永代使用料(非課税)	
0.60㎡	240,000円より

【前・左右石貼りゆとり墓地】	
面積 永代使用料(非課税)	
0.64㎡	256,000円より
0.80㎡	320,000円より
1.00㎡	400,000円より
1.20㎡	480,000円より

【テラス墓地】	
面積 永代使用料(非課税)	
1.50㎡	900,000円より
1.725㎡	1,035,000円より

「建墓ローン」を
ご利用いただけます。
※詳しくは係員におたずねください。

京の区 当霊園最高峰の区画

一区画ごとに水道設備が付けられる贅沢な造りとなっております。

京の区・西京の区・こもれびの区・南の丘の一部ではペットちゃんと一緒に眠ることができます。

3.0㎡~15.0㎡までの広々とした区画設定

※詳しくはお問い合わせください。

個別家族永代理蔵墓 悠久廟

第一期 完売!

永久に合祀されません

第二期 100万円より
6墓 総額 年間管理料不要!

※詳しくは現地係員までお気軽にお尋ねください。

永代供養合祀墓

承継者がいなくても安心の永代供養墓好評受付中!

一墓 総額 50万円
年間管理料不要!

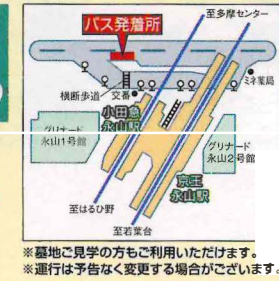
※詳しくは現地係員までお気軽にお尋ねください。

無料送迎バス 運行中!



〈京王相模原線〉
〈小田急多摩線〉
永山駅より

通常運行 土日祝 となります。
(お盆・お彼岸時は 毎日運行いたします)



メモリアルフォレスト多摩 発車時刻	永山駅 発車時刻
8	30
10	9
10	10
10	11
	12
10	13
10	14
10	15
10	16
(10)	17

※16:30以降の運行はお盆・お彼岸時期のみになります

南多摩尾根幹線道路

至南大沢

至福城

多摩卸売市場前

別所

鎌倉街道

メモリアルフォレスト多摩

久久路

西京の区

管理棟

受付 案内所

案内看板

湯船バス停

湯船バス停 テイリヤマザキ

奥之院

エレベーター棟

至綾部原トンネル

カーナビゲーションをご利用の方は
名称を入力 メモリアルフォレスト多摩
住所を入力 東京都町田市小野路町2422-1
で検索していただくと便利です
※カーナビゲーションの機種により 異なった場所をお知らせする場合があります。

電柱看板が目印です。
メモリアルフォレスト多摩
042-737-4021
042-737-4022
鎌倉街道 小野路

ご見学の際は、必ずこの
チラシをご持参いただき、
現地係員にご提示ください。

国立府中I.C.

調布I.C.

中央自動車道

京王線・小田急線

永山駅

多摩センター駅

聖蹟桜ヶ丘駅

鶴川駅

千歳烏山駅

成城学園前駅

調布駅

新百合ヶ丘駅

永山駅

都内からお越しの方へ! アクセスが大変便利です。

〈京王線〉 千歳烏山駅	約9分	調布駅	約1分	〈京王相模原線〉 永山駅	約9分
〈小田急線〉 成城学園前駅	約16分	新百合ヶ丘駅	約9分	〈京王線・小田急線〉 多摩センター駅	約13分
				〈京王線〉 聖蹟桜ヶ丘駅	約22分
				〈小田急線〉 鶴川駅	約12分

※乗車する系統によって所要時間が変わります。

タクシー代無料

※但しアンケートにお答えいただいた方に限りです。

墓地で見学で、
電車でお越しの方は、
京王線・小田急線「永山駅」・
小田急線「鶴川駅」より
タクシーをご利用ください。
料金は領収証と引き換えて、
現地にて係員がお支払いいたします。

■お車ご利用の場合
京王線・小田急線
永山駅より約7分
小田急線
鶴川駅より約10分
多摩都市モノレール・
京王線・小田急線
多摩センター駅より約10分

路線バスご利用の場合

※所要時間は交通状況により異なります。

〈京王線・小田急線〉 永山駅	約9分	湯船バス停	下車 徒歩 約3分
〈京王線・小田急線〉 多摩センター駅	約13分		
〈京王線〉 聖蹟桜ヶ丘駅	約22分		
〈小田急線〉 鶴川駅	約12分		

メモリアルフォレスト多摩

■メモリアルフォレスト多摩 概要
●所在地/東京都町田市小野路町2356番2 ●敷地総面積/64,884.72㎡ ●墳墓面積/10,723.16㎡
●施設/管理事務所、休憩所、エレベーター棟、水道施設、駐車場ほか ●事業主体/宗教法人 経王寺
●許可番号/15町保生き第32号・17町保生き第91号・18町保生き第143号・22町保生き第113号・17町保環第249号

絆をかたちに...創業90年

都知事許可(般3)第41587号

全優回 かがねや石材株式会社

お問合せ・資料の請求は(通話料無料)フリーダイヤルでどうぞ(携帯電話からもつながります)

0120-37-1121

ホームページでもご覧いただけます。 かがねや石材 検索 クリック